



Cempanel Liso | Junta visible e invisible | Pintura vinilica

LÍNEA CEMPANEL: Funcionalidad y versatilidad



CEMPANEL® es la línea de paneles de fibrocemento fabricados con la más avanzada tecnología. Esta tecnología permite obtener un producto versátil que es utilizado como revestimiento de muros y plafones o como fachadas o entrepiso.

La línea CEMPANEL® está conformada por tableros funcionales que pueden trabajarse fácilmente y al mismo tiempo ofrecer las características de larga vida de los productos de fibrocemento.

Acabados y texturas



Liso



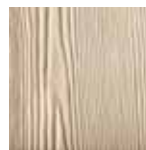
Rectificado



Biselado



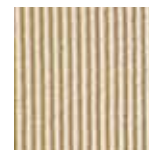
Image



Cedar



Ranurado



Adhepanel



Fiesta

Sistema de construcción ligera en seco

Descripción

CEMPANEL® es la línea de paneles de fibrocemento fabricados con la más avanzada tecnología a base de cemento Pórtland, arena sílica, fibras naturales y aditivos, que después de ser sometidos a procesos de autoclavado, adquieren las propiedades y estabilidad requeridas.

CEMPANEL® es utilizado como revestimiento de muros y plafones en obras comerciales, industriales, residenciales y construcción en general. Además es la solución ideal para las construcciones en seco de entresijos, bases de cubierta, fachadas, recubrimientos y otras aplicaciones, tanto en interiores como exteriores.

Instale CEMPANEL® en exteriores utilizando siempre selladores y acabados de superficie, pastas o estucos, para reducir riesgos de los efectos de la intemperie en la estructura del panel y soporte, obteniendo la garantía del tiempo. Con sus múltiples texturas a relieve y selladores, pinturas o barnices podrá realizar efectos decorativos estéticos y novedosos.

Características

Beneficios:

- Baja permeabilidad
- Ligero
- Inmune al ataque de plagas
- Perforable
- Fácil de instalar
- Mantenimiento mínimo necesario
- No se deforma
- Durable

Alta resistencia a:

- Intemperie
- Humedad
- Ambientes salinos
- Agentes químicos
- Ruido y calor
- Hongos y microorganismos

CEMPANEL®
infocempanel@elementia.com
01 800 - 363 92 54



Especificaciones

CEMPANEL® cumple con los requerimientos de las normas:

NMX-C-234-ONNCE.
Industria de la construcción-Fibrocemento-Láminas planas sin comprimir NT-Especificaciones y Métodos de prueba.

ASTM-C-1186.
Standard Specification for Flat Non-Asbestos Fiber-Cement Sheets.

ISO 8336.
Fiber-cement flat sheets.

Dimensiones

Ancho m	Longitud m	Espesor mm
1.22	2.44	4.0
1.22	2.44	6.0
1.22	2.44	8.0
1.22	2.44	10.0
1.22	2.44	12.0
1.22	2.44	18*

*Sobre pedido

