

Texturizados



Vinicement



COREV

www.corev.mx



VINCEMENT 'D' (G122)



VINCEMENT 'F' (G100)



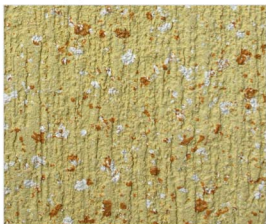
VINCEMENT 'D' + CASTELLO (H089 + CT11 + CT04)



VINCEMENT 'Y' (G119)



VINCEMENT 'R' (J097)



VINCEMENT 'Y' + AQUAREL (G081 + AT221)

Texturizados Vinacement

Recubrimientos texturizables clásicos, a base de copolímeros acrílicos, arenas sílicas, en diferentes granulometrías de mármol, con color integrado.

Usos: Pueden aplicarse en cualquier superficie exterior o interior, en condiciones no extremas de humedad o ambientes salinos. Gracias a sus diferentes granulometrías y a la versatilidad de las texturas, se prestan para decorar con originalidad fachadas o espacios de los estilos más variados.

Ventajas	Beneficios
- A base de resinas acrílicas.	- Durable y resistente.
- Base agua	- Respeta al Hombre y el Medio Ambiente
- Buena manejabilidad	- Fácil y rápida aplicación
- Resistes a la alcalinidad	- Alta adherencia al sustrato.
- Resistente	- De mínimo mantenimiento.
- Decorativo	- Personaliza ambientes.
- Diversidad de texturas	- Diferentes acabados

Datos Técnicos	
Rendimiento	VINACEMENT D: De 18 a 22 mts ² /cub (19lts) VINACEMENT Y: De 22 a 24 mts ² /cub (19lts) VINACEMENT F: De 15 a 16 mts ² /cub (19lts) VINACEMENT Y: De 11 a 12 mts ² /cub (19lts)
Dilución	No se diluye
Colores	Carta de Colores Exteriores
Acabado	Mate.
Textura	Esgrafía, damascada caracoleada, etc.
Tiempo de secado	Al tacto: 4 a 8 horas. Total: 48 horas.
Herramienta	Aplicación: Lana de acero inoxidable. Acabado: Lana acrílica para planchar.

Aplicación



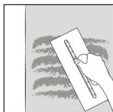
Limpiar la superficie y sellar con SOTTOFONDO.



Fondear con SOTTOPAINT, SUPERPAINT o PINTUCOREV



Empastar la superficie con rodillo (solo en VINACEMENT D) o lana, al grosor del grano.



Dar la textura (usar rodillo de figura, araña o escobilla). Si es planchado, usar lana acrílica

Nota: Para consultar la ficha técnica actualizada, visitar www.corev.mx.



COREV